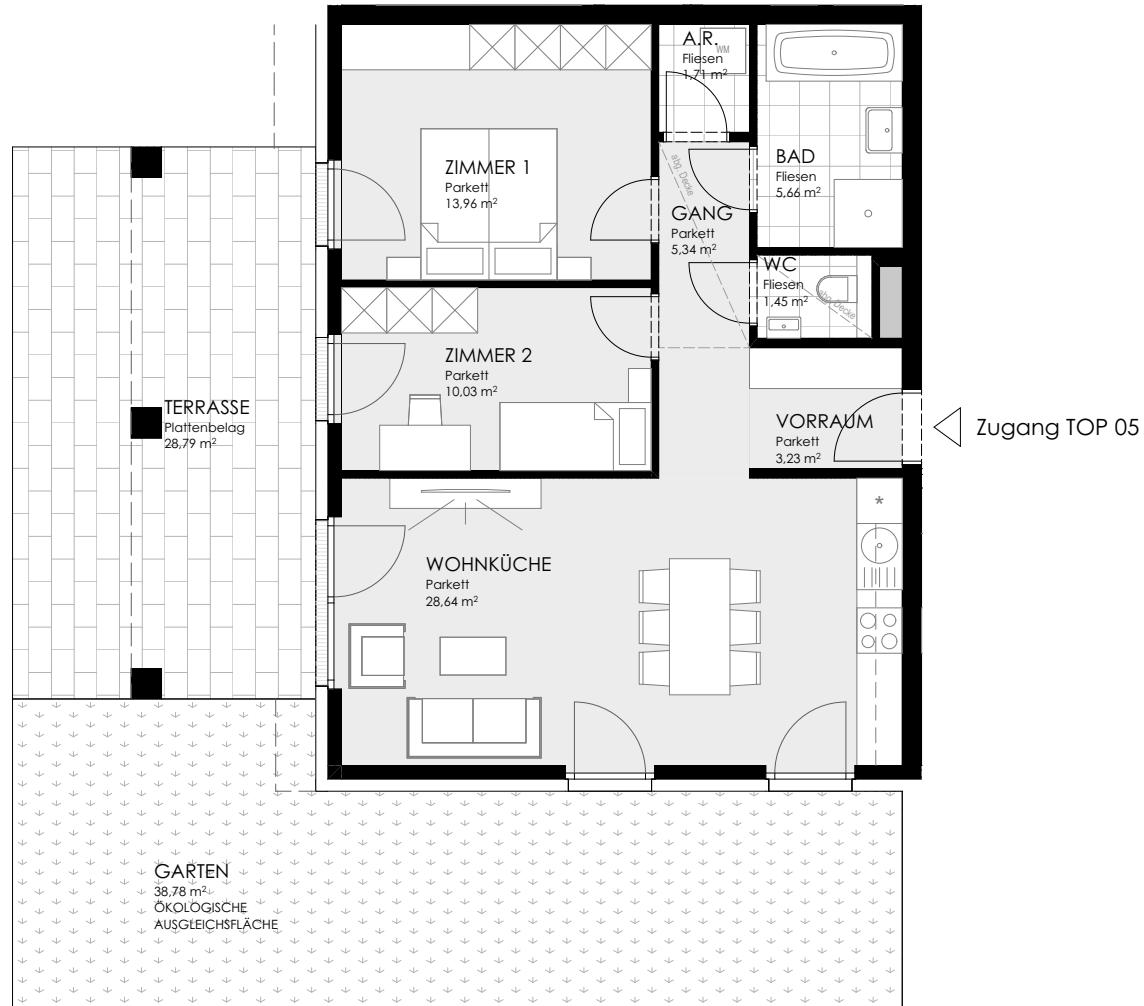
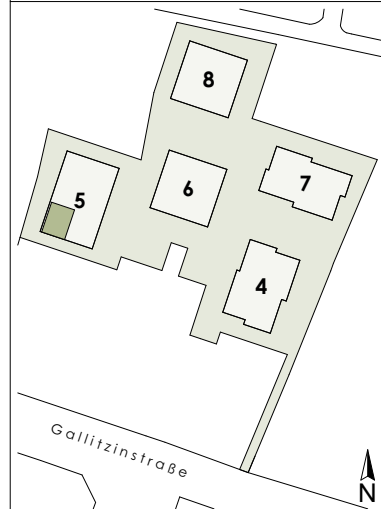


1116 WIEN - GALLITZINSTRASSE 12

ERDGESCHOSS	STIEGE 5 / TOP 05
Wohnfläche	70,02 m ²
Terrasse	28,79 m ²
Garten	38,78 m ²



0 2 4 6 8 10m



unverbindlicher Einrichtungsvorschlag
Flächenangaben beziehen sich auf
Rohbaumaße ohne Wandputz,
Verfliesung, Schächte etc.

Stand: 22.01.2024

BERATUNG UND VERKAUF

Email: sales@boe.at

Tel: +43 1 711 80-0

BOE
BAU · OBJEKT · ENTWICKLUNG