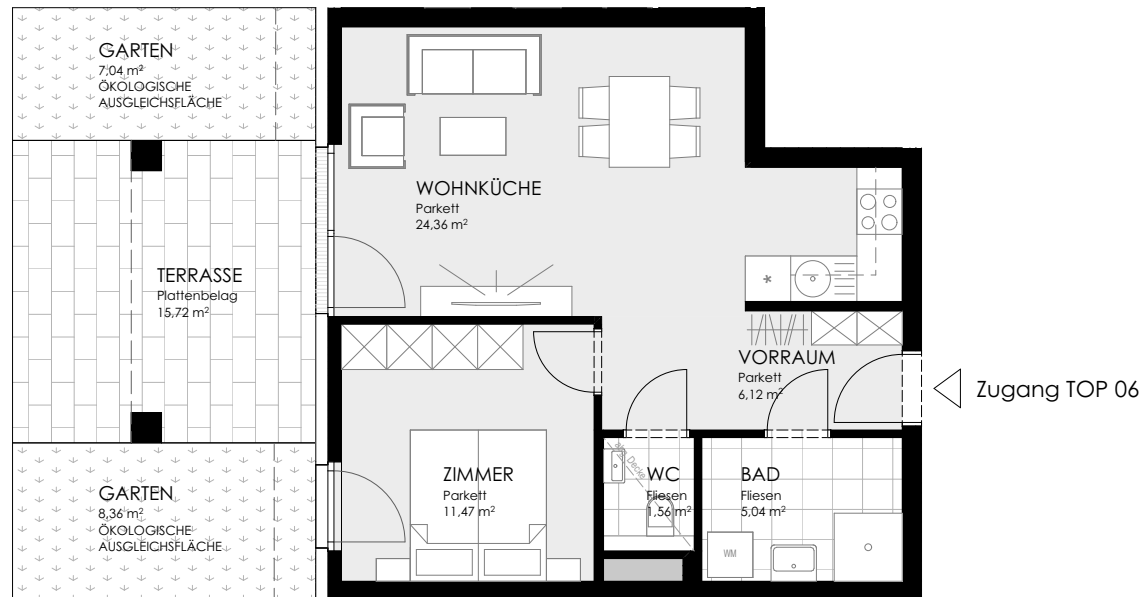
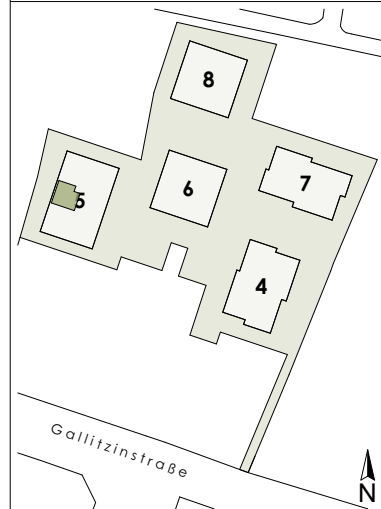


1116 WIEN - GALLITZINSTRASSE 12

ERDGESCHOSS STIEGE 5 / TOP 06
 Wohnfläche 48,55 m²
 Terrasse 15,72 m²
 Garten 15,40 m²



unverbindlicher Einrichtungsvorschlag
 Flächenangaben beziehen sich auf
 Rohbaumaße ohne Wandputz,
 Verfliesung, Schächte etc.

Stand: 22.01.2024

BERATUNG UND VERKAUF
 Email: sales@boe.at
 Tel: +43 1 711 80-0