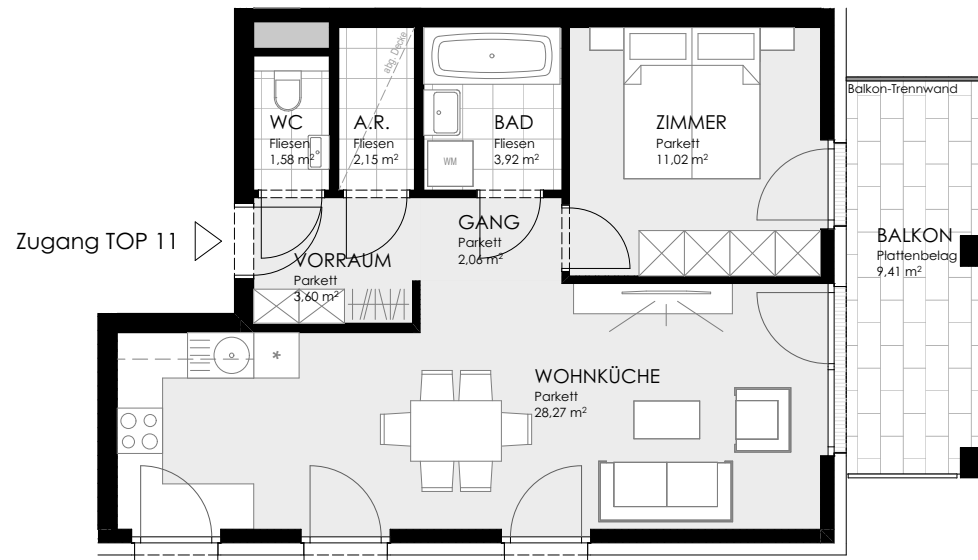
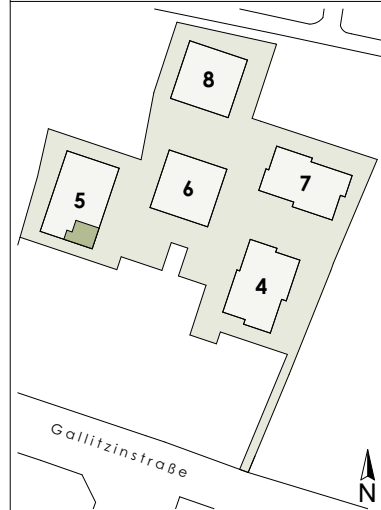


1116 WIEN - GALLITZINSTRASSE 12

1. STOCK      STIEGE 5 / TOP 11  
Wohnfläche      52,59 m<sup>2</sup>  
Balkon            9,41 m<sup>2</sup>



0 2 4 6 8 10m



unverbindlicher Einrichtungsvorschlag  
Flächenangaben beziehen sich auf  
Rohbaumaße ohne Wandputz,  
Verfliesung, Schächte etc.

Stand: 22.01.2024

**BERATUNG UND VERKAUF**

Email: sales@boe.at

Tel: +43 1 711 80-0

**BOE**  
BAU · OBJEKT · ENTWICKLUNG